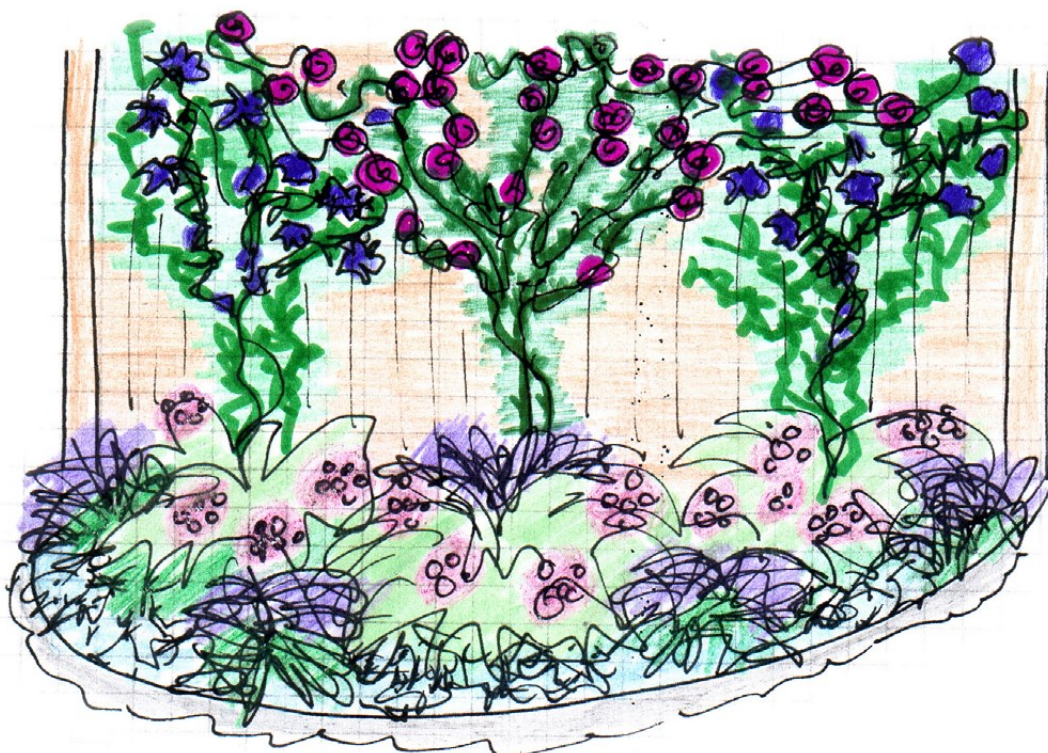
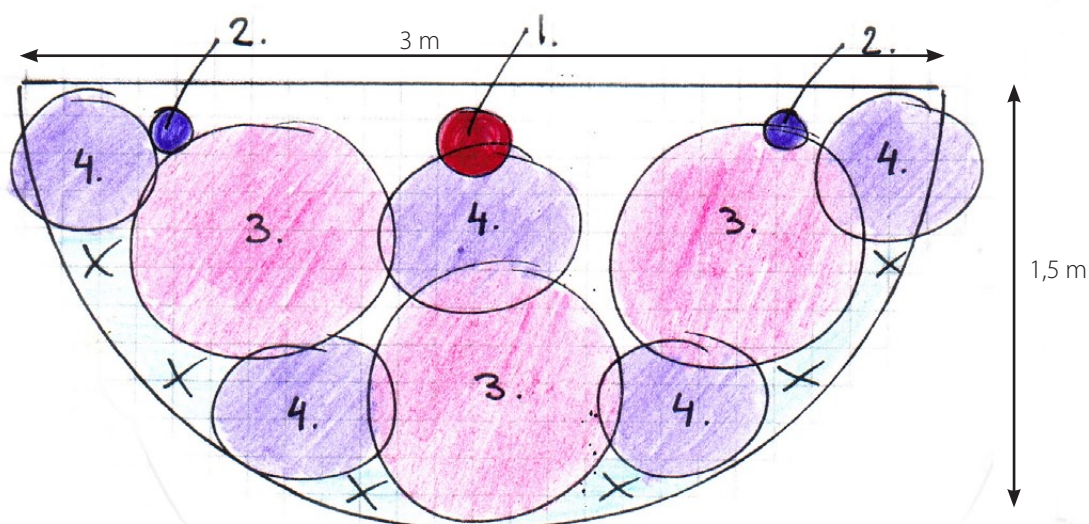


# Drömvägg i rosa och blått



En romantisk vägg som blommar hela sommaren. Kom ihåg att plantera blomsterlök på hösten!



## Växtförteckning

- |   |   |
|---|---|
| 1. Klätterros 'New Dawn'<br>Alt. 'Awakening', 'Rosarium Uetersen' | 4. Kantnepeta – <i>Nepeta faassenii</i><br>Alt. Lavendel – <i>Lavandula angustifolia</i> i sorter   |
| 2. Klematis 'Jackmanii'<br>Alt. 'Königskind', 'The President'     | X. Japansk malört – <i>Artemisia schmidtiana</i> 'Nana'<br>Alt. Trift – <i>Armeria maritima</i> i sorter, Lammöron<br>– <i>Stachys byzantina</i> i sorter |
| 3. Marktäckande ros 'The Fairy'<br>Alt. 'Sommerwind', 'Bonica'    |   |

Använd baksidan för fler alternativ!