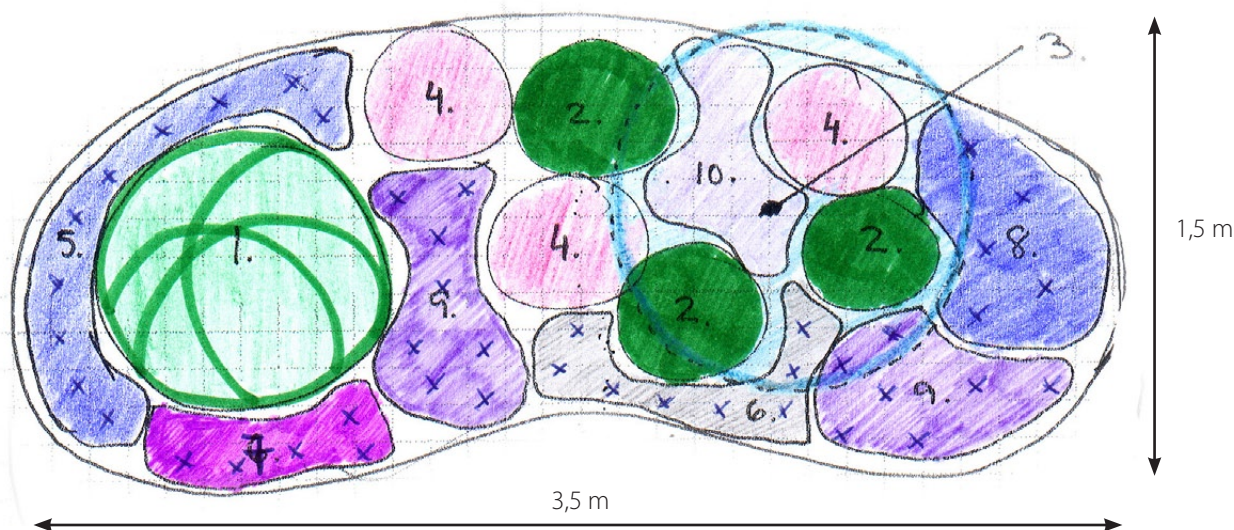


Medelhavsträdgården

En fläkt från Italien i blått och silver.

Jorden ska vara väl-dränerad, normal- sandblandad trädgårdsjord.

Placera gärna ut några vackra lite större stenar. De ska vara nergrävda minst 1/3 för att ge rätt intryck.



Växtförteckning

- | | |
|---|---|
| 1. Glansmiskanthus – <i>Miscanthus sinensis</i> 'Roland' m.fl.
Alt. Buddleja, fjärilsbuske – <i>Buddleia davidii</i> i sorter,
Havtorn - <i>Hippophae</i> 'Hikul' | 6. Lammöron – <i>Stachys byzantina</i>
Alt. Trift – <i>Armeria maritima</i> alba, Bactimjan
– <i>Thymus serpyllum</i> alba |
| 2. Buxbom, klotklippt – <i>Buxus sempervirens</i> i sorter
Alt. Japansk dvärgidegran – <i>Taxus cuspidata</i> 'Nana',
Klottuja – <i>Thuja</i> 'Danica' m.fl. | 7. Bactimjan – <i>Thymus serpyllum</i>
Alt. Kattfot – <i>Antennaria dioica</i> i sorter |
| 3. Silverpäron – <i>Pyrus salicifolia</i> 'Pendula'
Alt. Hänslärk – <i>Larix</i> i sorter | 8. Blå Bolltistel – <i>Echinops ritro</i>
Alt. Alpmartorn – <i>Eryngium alpinum</i> , <i>Perowskia</i>
– <i>Perowskia atriplicifolia</i> |
| 4. Marktäckande ros – Swany - vit, White Cover – vit,
The Fairy – rosa m.fl.
Alt. Solhatt – <i>Echinacea purpurea</i> i sorter, vita eller
purpurfärgade | 9. Lavandel – <i>Lavandula angustifolia</i> i sorter.
Alt. Blåsvingel – <i>Festuca glauca</i> , Isop
– <i>Hyssopus officinalis</i> i sorter |
| 5. Kantnepeta – <i>Nepeta faassenii</i>
Alt. Jungfrunäva – <i>Geranium sanguineum striatum</i> ,
Krypmaalört – <i>Artemisia schmidtiana</i> 'Nana' | 10. Stäppsalia – <i>Salvia nemorosa</i> i sorter
Alt. Kärleksört – <i>Sedum telephium</i> i sorter |

Använd baksidan för fler alternativ!